

# PSAROLOCO ΔΙΕΘΝΕΣ ΦΕΣΤΙΒΑΛ ΚΙΝΗΜΑΤΟΓΡΑΦΟΥ ΓΙΑ ΠΑΙΔΙΑ ΚΑΙ ΕΦΗΒΟΥΣ

---



**Ταινίες μικρού μήκους - Φιλία και Οικογένεια**  
**Προτεινόμενες Ηλικίες: 10 - 12 ετών**

---

# ΠΕΡΙΕΧΟΜΕΝΑ

## ΕΚΠΑΙΔΕΥΤΙΚΟΥ ΤΕΤΡΑΔΙΟΥ

---



- Υπενθύμιση των ταινιών μικρού μήκους του προγράμματος
  - Ανάλυση αφίσας Ζουμ στους χαρακτήρες των ταινιών
  - Επικεντρωθείτε στην ταινία: «Το λεωφορείο»
  - Φύλο μικρών κινηματογραφικών κριτικών
-

# ΥΠΕΝΘΥΜΙΣΗ ΤΩΝ ΤΑΙΝΙΩΝ ΜΙΚΡΟΥ ΜΗΚΟΥΣ ΤΟΥ ΠΡΟΓΡΑΜΜΑΤΟΣ

---



Στο πρόγραμμα ανακαλύπτουμε φανταστικές, τρυφερές και συγκινητικές ταινίες μικρού μήκους που αποτυπώνουν την ουσία της μετάβασής από την παιδική ηλικία στην εφηβεία και τις νεανικές αγάπες. Ταινίες που μας βυθίζουν σε έναν φανταστικό κόσμο και μεταμορφώνουν την πραγματικότητα σε μια μυητική εμπειρία.

---

## ΜΑΖΙ ΔΙΠΛΑ ΣΤΗ ΘΑΛΑΣΣΑ

σκην. Pei-Tsen HUNG

---

Ταϊβάν | 11' | Μυθοπλασία | Ελληνικό Υποτιτλισμό

Η Χαρά από μικρή ονειρεύεται να γίνει καπετάνιος, έχει φτιάξει κρυφά μια ξύλινη βάρκα με τους φίλους της. Σχεδιάζουν να σαλπάρουν για μια περιπέτεια. Ωστόσο, το σχέδιο αμφισβητεί τη φιλία τους.

---



## ΚΟΡΙΤΣΙ ΗΛΙΟΤΡΟΠΙΟ

σκην. Holly M. Karlan

---

Ηνωμένες Πολιτείες | 13' | Μυθοπλασία | Ελληνικό Υποτιτλισμό

Η Ρόζι, μια 13χρονη Κινεζοαμερικανίδα, ξεκινά μια απόδραση με σκέιτμπορντ στους δρόμους της Νέας Υόρκης μαζί με τον αγαπημένο της και τον καλύτερό του φίλο - με κόστος να εγκαταλείψει τη μικρή της αδερφή και να μην παραδώσει ποτέ ένα ξεχασμένο κουτί μεσημεριανού γεύματος.

---



## ΜΑΓΕΙΡΕΜΑ ΣΤΟ ΣΠΙΤΙ

σκην. Ahmet Toğaz

Τουρκία | 15' | Μυθοπλασία | Ελληνικό Υποτιτλισμό

Η Σέλμα ανυπομονεί να φτιάξει πίτσα για τα γενέθλια του πατέρα της και να πάει στο λούνα παρκ με όλη την οικογένεια. Αλλά η μέρα δεν εξελίσσεται έτσι, καθώς ο πατέρας της δεν εμφανίζεται. Παρόλο που ο πατέρας τους τελικά τους βρίσκει στο λούνα πάρκ, η χαρά της Σέλμα εξασθενεί γρήγορα, αφήνοντας τα αδέρφια να αναζητούν ήσυχα τρόπους να γεμίσουν το κενό που αφήνουν οι δεσμοί της οικογένειάς τους.



## ΕΝΑ ΚΑΛΟΚΑΙΡΙΝΟ ΠΟΙΗΜΑ

σκην. Lam Can-zhao

Κίνα, Ελβετία, Μαλαισία | 15' | Μυθοπλασία | Ελληνικό Υποτιτλισμό

Λίγο πριν το τέλος των καλοκαιρινών διακοπών, ένα αγόρι στην επαρχία ξοδεύει τις οικονομίες του για το όνειρό του, ένα χτένισμα στην πόλη. Μια ιστορία για τον αποχαιρετισμό της παιδικής ηλικίας και το ποιητικό τέλος ενός καλοκαιριού.



# ΤΟ ΛΕΩΦΟΡΕΙΟ

σκην. Sylwia SZKIŁADŹ

---

Βέλγιο - Γαλλία | 17' | Κινούμενο Σχέδιο | Ελληνικό Υποτιτλισμό

Τη δεκαετία του 1990, η 8χρονη Αγκατα φεύγει από την Πολωνία για το Βέλγιο. Η οπτική της μετατρέπει τη μεταναστευτική πραγματικότητα σε μυητική εμπειρία.

---



## ΠΕΡΙΓΡΑΨΤΕ ΚΑΙ ΑΝΑΛΥΣΤΕ ΤΙΣ ΑΦΙΣΕΣ

---

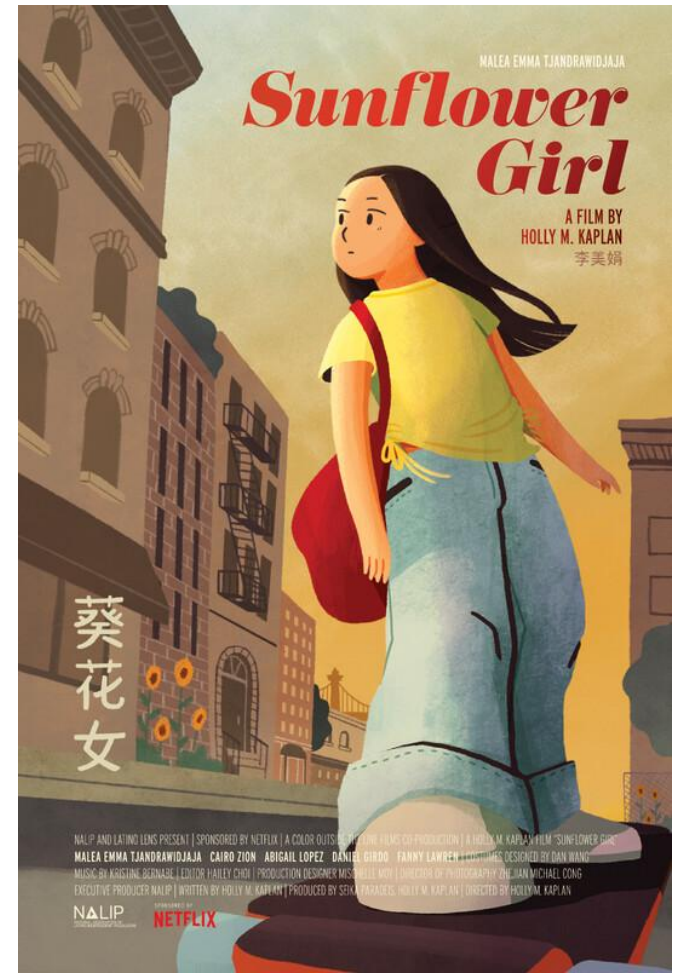
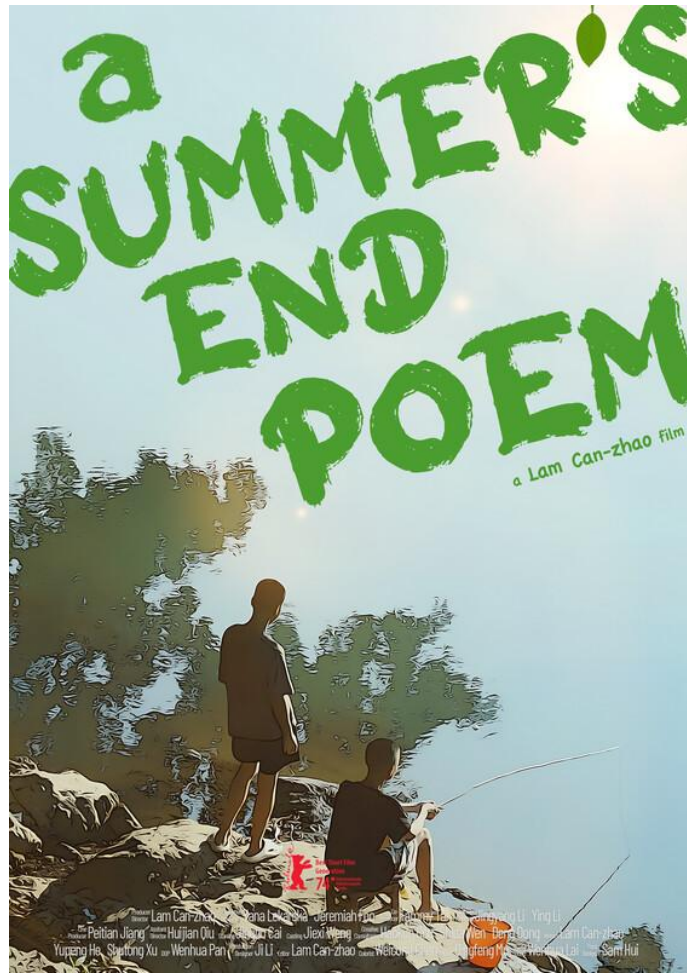
Ποιος είναι ο ρόλος μιας κινηματογραφικής αφίσας;

Περιγράψτε τις αφίσας. Για να σας βοηθήσουμε μπορείτε να απαντήσετε σε αυτές τις ερωτήσεις:

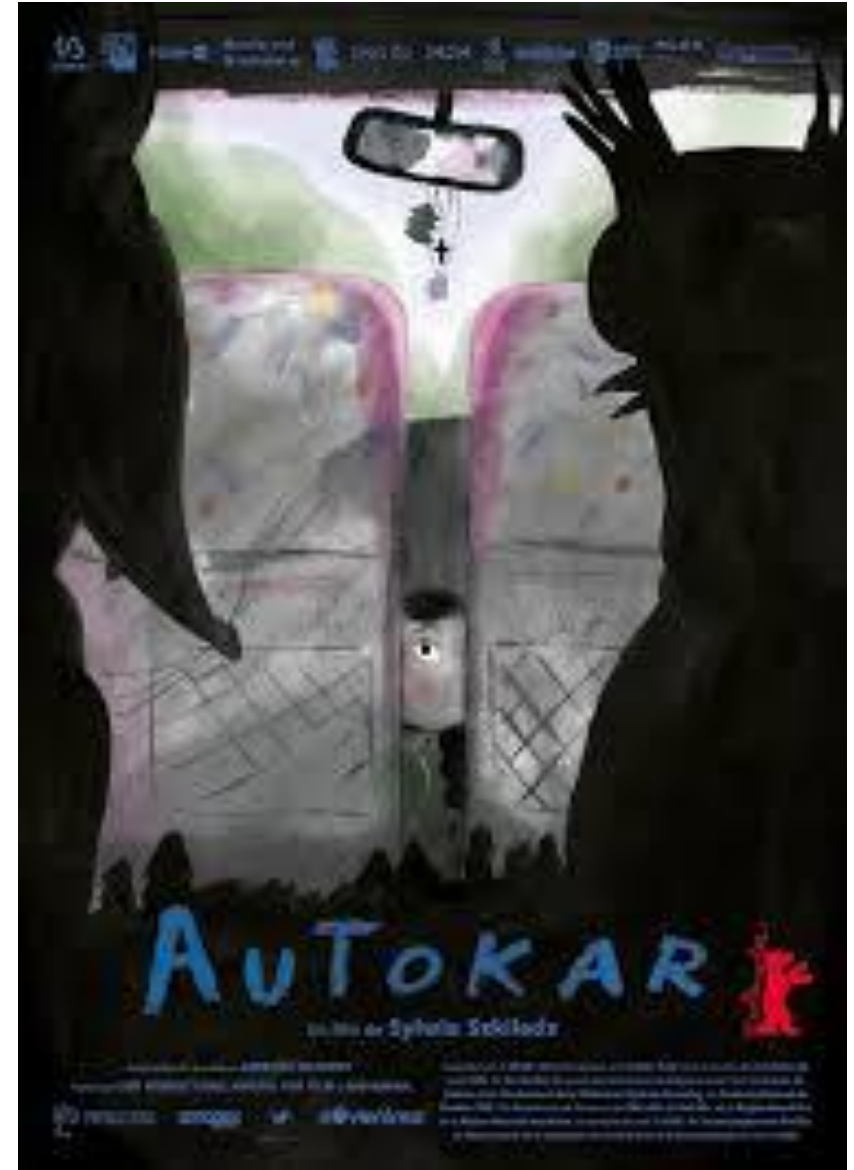
- Υπάρχουν χαρακτήρες; Αν ναι πόσοι; Που τοποθετούνται στην αφίσα; Τι κάνουν;
- Ποια είναι η κατεύθυνση του βλέμματός τους; Κοιτάζουν τον θεατή; Βλέπουν κάτι στην αφίσα;
- Υπάρχει κείμενο; Που τοποθετείται; Τι χρώμα είναι;
- Τι επισημαίνεται; Που τοποθετούνται τα αντικείμενα;
- Ποια χρώματα συνθέτουν την αφίσα; Ποια είναι τα κυρίαρχα χρώματα; Είναι σκοτεινά ή ανοιχτόχρωμα;

Ποια αφίσα σας αρέσει περισσότερο; Για τι; Τι σας αρέσει ιδιαίτερα; Από τις αφίσες που μόλις αναλύσατε, προσπαθήστε να μαντέψετε για τι μιλάνε οι μικρού μήκους ταινίες; Διατυπώστε τις υποθέσεις σας.

---



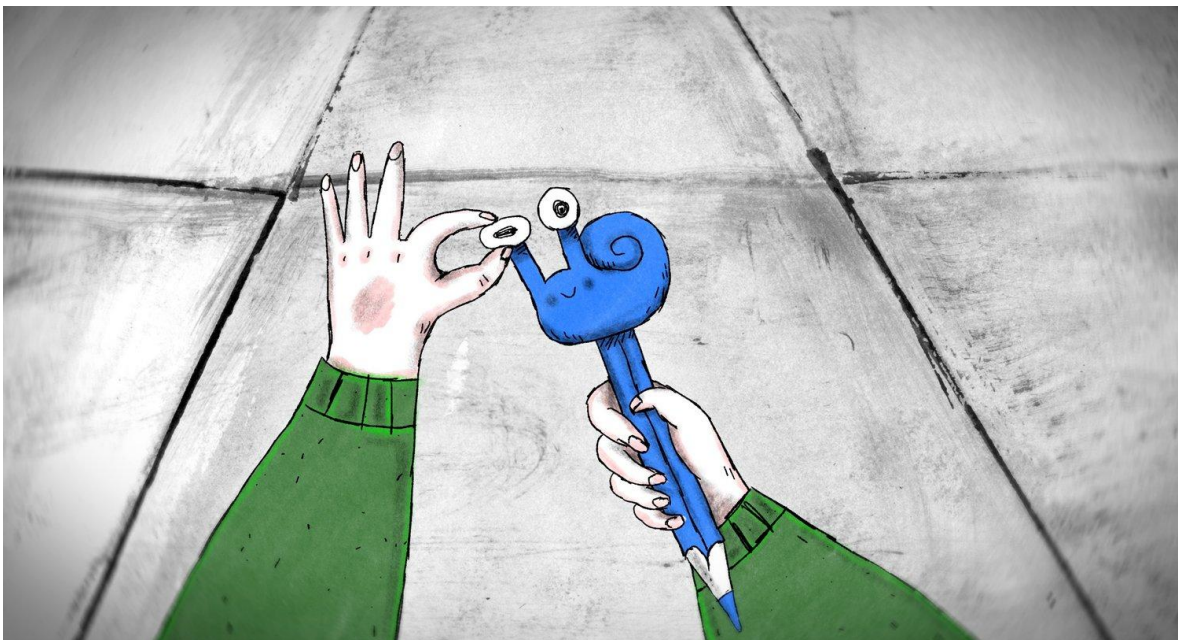




## ΕΠΙΚΕΝΤΡΩΘΕΙΤΕ ΣΤΗΝ ΤΑΙΝΙΑ

### ΤΟ ΛΕΩΦΟΡΕΙΟ

---



Το κινούμενο σχέδιο ΤΟ ΛΕΩΦΟΡΕΙΟ είναι ένα ταξίδι μύησης μεταξύ πραγματικότητας και φαντασίας.

Στη δεκαετία του 1990, η Αγκατα, ένα μικρό κορίτσι, έφυγε από την Πολωνία για το Βέλγιο. Ανήσυχη για αυτό το ταξίδι, η μικρή γράφει ένα γράμμα στον πατέρα της πίσω στο σπίτι, **αλλά το μολύβι της πέφτει και χάνεται στο λεωφορείο**. Αναγκασμένη να ξεπεράσει τη συστολή της, γλιστρά ανάμεσα στα καθίσματα αναζητώντας το μολύβι, βυθίζεται σε ένα φανταστικό σύμπαν, που κατοικείται από παράξενους επιβάτες που είναι μισοί άνθρωποι, μισοί ζώα. Από το ύψος των 8 ετών του, το βλέμμα του μεταμορφώνει την **πραγματικότητα της μετανάστευσης σε μυητική εμπειρία**.

Η σκηνοθεσία της ταινίας είναι της **Sylwia Szkitądź**, γεννημένη στην Πολωνία, η οποία έφτασε στο Βέλγιο με τους γονείς της σε ηλικία 8 ετών. Το έργο της διακρίνεται από μια ποιητική εικαστική προσέγγιση.

Η ταινία έκανε παγκόσμια πρεμιέρα στην ενότητα **Generation Kplus** στην ενότητα **Generation 14plus** της **Berlinale 2025**, ένα από τα πιο διάσημα φεστιβάλ κινηματογράφου στον κόσμο.

[Κάντε κλικ και γνωρίστε τι είναι το σύμφωνο για τη μετανάστευση και το άσυλο.](#)

---

# ΕΠΙΚΕΝΤΡΩΘΕΙΤΕ ΣΤΗΝ ΤΑΙΝΙΑ

## ΤΟ ΛΕΩΦΟΡΕΙΟ

---



### ΚΙΝΟΥΜΕΝΑ ΣΧΕΔΙΑ

Για να φτιάξουμε μια ταινία κινουμένων σχεδίων ( animation ) υπάρχουν διαφορετικές τεχνικές, όπως το 2D animation. Αυτή είναι η περίπτωση της ταινίας μας ΤΟ ΛΕΩΦΟΡΕΙΟ όπου η δημιουργός Sylwia Szkiladz έκανε τα σχέδιά της 2D με παστέλ εικονογράφηση.

Γνωρίζετε άλλες τεχνικές κινουμένων σχεδίων; (3D, stop-motion...)

### ΧΑΡΑΚΤΗΡΑΣ

Ο βασικός μας πρωταγωνιστής είναι ένα νεαρό κορίτσι με δυνατό χαρακτήρα. Χρησιμοποιώντας την ανάμνηση σας και την παρακάτω εικόνα, σχεδιάστε ένα πορτρέτο της.

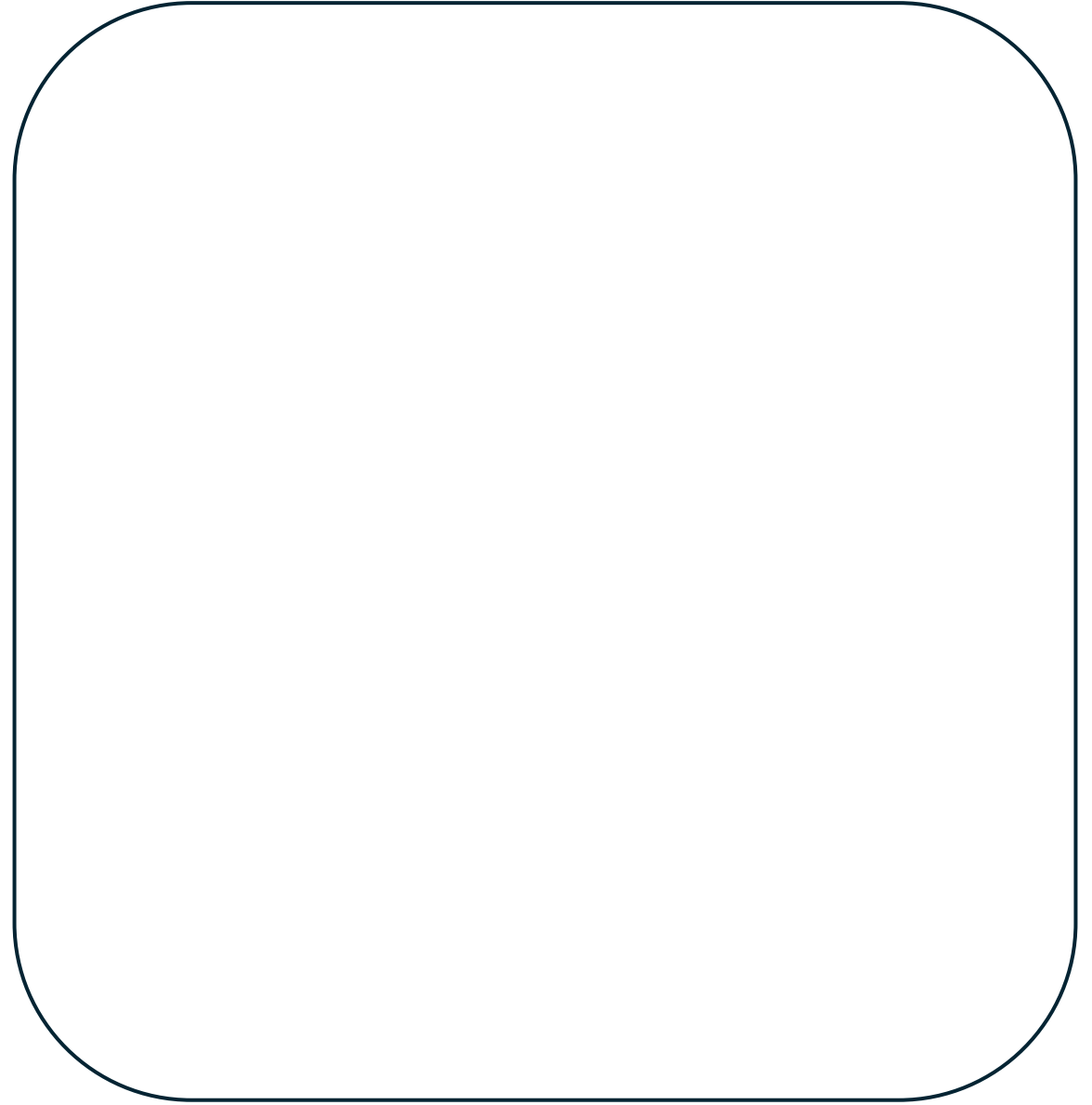
Τι την χαρακτηρίζει; • Ποια είναι η αγάπη της; • Πού ζεί; • Ποια είναι η οικογενειακή της κατάσταση;

---

ΕΠΙΚΕΝΤΡΩΘΕΙΤΕ ΣΤΗΝ ΤΑΙΝΙΑ

ΤΟ ΛΕΩΦΟΡΕΙΟ

---



# ΕΠΙΚΕΝΤΡΩΘΕΙΤΕ ΣΤΗΝ ΤΑΙΝΙΑ

## ΤΟ ΛΕΩΦΟΡΕΙΟ

---



### ΟΙ ΕΚΦΡΑΣΕΙΣ ΤΟΥ ΠΡΟΣΩΠΟΥ

Το animation απαιτεί απλουστεύσεις στις εκφράσεις των φυσικών ανθρώπινων συναισθημάτων στην ταινία. Δεν πρέπει να χάσεις τι συμβαίνει στο κεφάλι του χαρακτήρα όταν μιλάει. Όλα όσα μένουν ανείπωτα, πρέπει να τα εκφράσουμε με το σχέδιο.

Οι εκφράσεις του προσώπου είναι σημαντικές σε κάθε ταινία κινουμένων σχεδίων. Κοιτάξτε τις φωτογραφίες που ακολουθούν στην επόμενη σελίδα. Ποια συναισθήματα αναγνωρίζετε;

Σε μια ταινία ποια στοιχεία μπορούν να δημιουργήσουν συναισθήματα και να υποστηρίξουν την έκφραση του προσώπου; (Μουσική, ηχητικά εφέ, φωτισμός...) Μια άλλη δυνατότητα να δώσεις συναίσθημα σε ένα πρόσωπο θα ήταν να χρησιμοποιήσεις το «Φαινόμενο Kuleshov». Το έχετε ακούσει ποτέ;

---

# ΕΠΙΚΕΝΤΡΩΘΕΙΤΕ ΣΤΗΝ ΤΑΙΝΙΑ

## ΤΟ ΛΕΩΦΟΡΕΙΟ



## ΕΠΙΚΕΝΤΡΩΘΕΙΤΕ ΣΤΗΝ ΤΑΙΝΙΑ

### ΤΟ ΛΕΩΦΟΡΕΙΟ

---

#### ΤΟ ΦΑΙΝΟΜΕΝΟ ΚΟΥΛΕΧΟΝ ΚΑΙ ΣΥΝΑΙΣΘΗΜΑ

Το φαινόμενο Koulechon δημιουργούσε συναισθήματα με πολύ απλό τρόπο.

Στην πραγματικότητα, στη δεκαετία του 1920, ο Σοβιετικός σκηνοθέτης Λεβ Κουλέσοφ ανέπτυξε μια θεωρία: σύμφωνα με τον ίδιο, χάρη σε ένα εφέ μοντάζ, είναι δυνατό να δημιουργηθεί συναίσθημα σε ένα πρόσωπο απαθή. Αν στην αρχή δείξεις μια εικόνα φαγητού και μετά ένα ανέκφραστο πρόσωπο ο συνδυασμός των δύο εικόνων θα μπορούσε να αποκαλύψει το συναίσθημα της πείνας ή της θλίψης.

Μπορείτε να ανακαλύψετε αυτήν τη συναρμολόγηση σε αυτό το [βίντεο](#)

Τι συναισθήματα αντιλαμβάνεστε;  
Μπορείτε επίσης να διασκεδάσετε πειραματιζόμενοι με αυτό το εφέ. Εργαστείτε σε ομάδα, φωτογραφίστε το πρόσωπο ενός από εσάς (προσέξτε να μείνετε ανέκφραστοι). Στη συνέχεια, επιλέξτε εικόνες για να τις αντιστοιχίσετε. Στη συνέχεια, ζητήστε από τους συμμαθητές σας να μαντέψουν ποια συναισθήματα θέλατε να δημιουργήσετε.

---

ΦΥΛΟ ΜΙΚΡΩΝ

ΚΙΝΗΜΑΤΟΓΡΑΦΙΚΩΝ ΚΡΙΤΙΚΩΝ

---

Γίνετε πραγματικός κριτικός εκφράζοντας τη γνώμη σας για τις μικρού μήκους ταινίες που έχετε δει!!

Στόχος: Βάλτε τον μαθητή σε θέση ειδικού θεατή. Αυτή η δραστηριότητα μπορεί να γίνει σε ομάδες. Μετά την προβολή αφιερώστε λίγο χρόνο για να σκεφτείτε τις ταινίες μικρού μήκους. Εκφράστε τα συναισθήματά σας (μου άρεσαν οι χαρακτήρες, δεν μου άρεσε η ιστορία, ήταν όμορφη..) και γράψτε τι είδες στην οθόνη, τι άκουσες και το θέμα/ηθικό δίδαγμα που είχαν οι ιστορίες.

---



ΦΥΛΟ ΜΙΚΡΩΝ

ΚΙΝΗΜΑΤΟΓΡΑΦΙΚΩΝ ΚΡΙΤΙΚΩΝ

---

ΤΙΤΛΟΣ ΤΑΙΝΙΑΣ

ΑΥΤΟ ΠΟΥ ΒΛΕΠΩ

ΑΥΤΟ ΠΟΥ ΑΚΟΥΩ

ΘΕΜΑ/ΗΘΙΚΟ ΔΙΔΑΓΜΑ

---

## ΕΚΠΑΙΔΕΥΤΙΚΗ ΤΑΞΗ

### PSAROLOCO

---

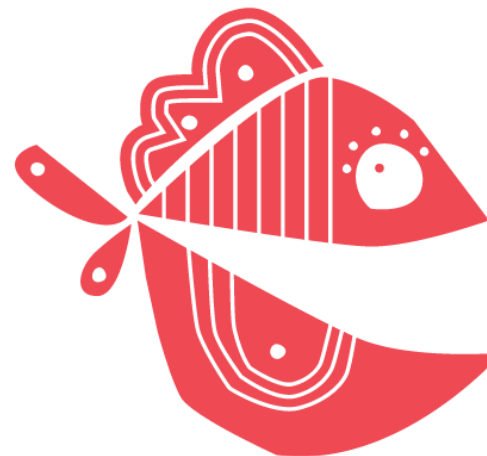
ΔΙΑΠΟΛΙΤΙΣΜΙΚΟΤΗΤΑ | ΜΗΤΕΡΑ | ΑΓΑΠΗ | ΑΜΟΙΒΑΙΑ ΥΠΟΣΤΗΡΙΞΗ

Διδακτικός στόχος : οι μαθητές θα μάθουν για την εκφραστική συναισθηματική και αφηγηματική αξία του ήχου/μουσικής, θα μάθουν να αναλύουν με κριτικό τρόπο τους χαρακτήρες και την αφήγηση στην ταινία. Θα γνωρίσουν μέσα από την τέχνη την πολιτισμική κληρονομιά της Αφρικής και τα διαφορετικά εκφραστικά μέσα της ταινίας.

Το συνολικό καλλιτεχνικό έργο της Dina Velikovskaya αντικατοπτρίζει τους άρρηκτους και ουσιαστικούς δεσμούς μεταξύ των γονιών και των παιδιών τους.

ΛΙΝΚ ΠΛΑΝΟ ΜΑΘΗΜΑΤΟΣ

<https://el.psaroloco.org/about-a-mother>



PSARO  
LOCO

MEDIA LITERACY PROJECT | LABS

---